

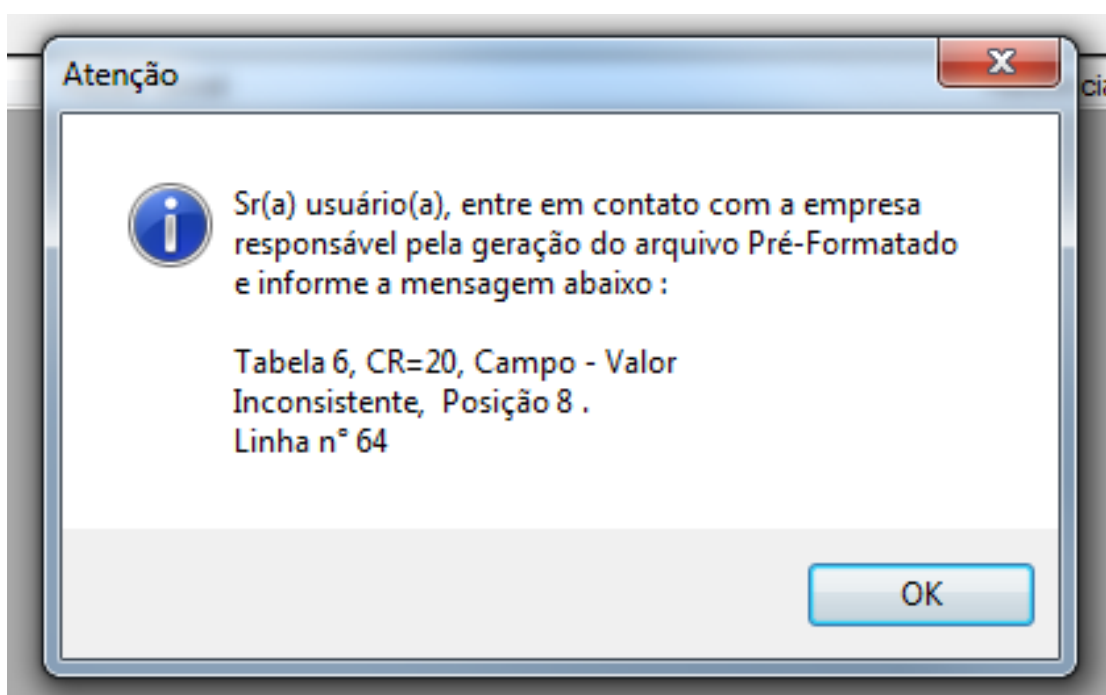
PLANILHA FACILITADORA PARA CORREÇÃO DO ARQUIVO GIA

(Erros operacionais)

Por: Vinicius dos Reis Santos

Versão: 1.0

Data da última atualização: 18/05/2017



Facilitador criado para correção de arquivo de importação da GIA.

Quando o programa informa erros indicando a Tabela, CR, Campo, Posição e Linha, isso significa alguma inconsistência no arquivo, podem ser valores incompatíveis com CFOP, valores faltantes em base de cálculo ou de imposto, etc.

Esta planilha irá ajudar a encontrar o erro, basta colar o arquivo dentro do Excel e seguir as orientações para visualizar onde está o erro.

E após sua correção dentro do próprio facilitador, é possível gerar um novo arquivo.

Microsoft Excel interface showing a spreadsheet with a large blacked-out area. The ribbon includes 'ARQUIVO', 'PÁGINA INICIAL', 'INSERIR', 'LAYOUT DA PÁGINA', 'FÓRMULAS', 'DADOS', 'REVISÃO', 'EXIBIÇÃO', and 'DESENVOLVEDOR'. The formula bar shows the text '010120170918084746000002100001'. The spreadsheet grid shows rows 1 through 22 with various alphanumeric characters.

Microsoft Excel interface showing a spreadsheet with a table and buttons. The ribbon is the same as in the first screenshot. The formula bar shows the value '46'. The spreadsheet grid shows a table with columns A through Q. A button labeled 'ATUALIZAR PLANILHA' is visible, along with a button labeled 'Encontrar Erro'. Below the table, there are buttons for 'Gerar novo Arquivo' and 'Limpar Informações'.

Microsoft Excel interface showing a spreadsheet with a table and a formula bar. The formula bar shows the formula: `=SE(A18<>"";EXT.TEXO(Arquivo!A16;K1+I1+G1+E1+D1+C1+B1+A1+L1+M1+1;N1);"")`. The spreadsheet grid shows a table with columns A through O. The table has a header row with labels like 'CR', 'IE', 'CNPJ', 'CNAE', 'RegTrib', 'Ref', 'Refinicial', 'Tipo', 'Mocimento', 'Transmitida', 'SaldoCredPeriodoAnt', and 'SaldoCredPeriodoAntST'. The data row shows values for these fields.

Microsoft Excel interface showing a spreadsheet with a table and a formula bar. The formula bar shows the formula: `=SE(ESQUERDA(Arquivo!A1;2)="07";ESQUERDA(Arquivo!A1;2);"")`. The spreadsheet grid shows a table with columns A through S. The table has a header row with labels like 'CR', 'PropriaOuST', 'Imposto', 'Data', and 'Separadores'. The data row shows values for these fields.

Microsoft Excel interface showing a spreadsheet with a large blacked-out area. The ribbon is the same as in the first screenshot. The formula bar shows a complex formula: `=SE('CR01-RegMestre'!A3="01";CONCATENAR('CR01-RegMestre'!A3;'CR01-RegMestre'!B3;'CR01-RegMestre'!C3;'CR01-RegMestre'!D3;'CR01-RegMestre'!E3;'CR01-RegMestre'!F3;'CR01-RegMestre'!G3;'CR01-RegMestre'!H3);SE('CR05-Cabecalho'!A3="05";CONCATENAR('CR05-Cabecalho'!A3;'CR05-Cabecalho'!B3;'CR05-Cabecalho'!C3;'CR05-Cabecalho'!D3;`. The spreadsheet grid shows rows 1 through 290 with various alphanumeric characters.